

Okul Öncesi Eğitimde Rehberlik Servisi

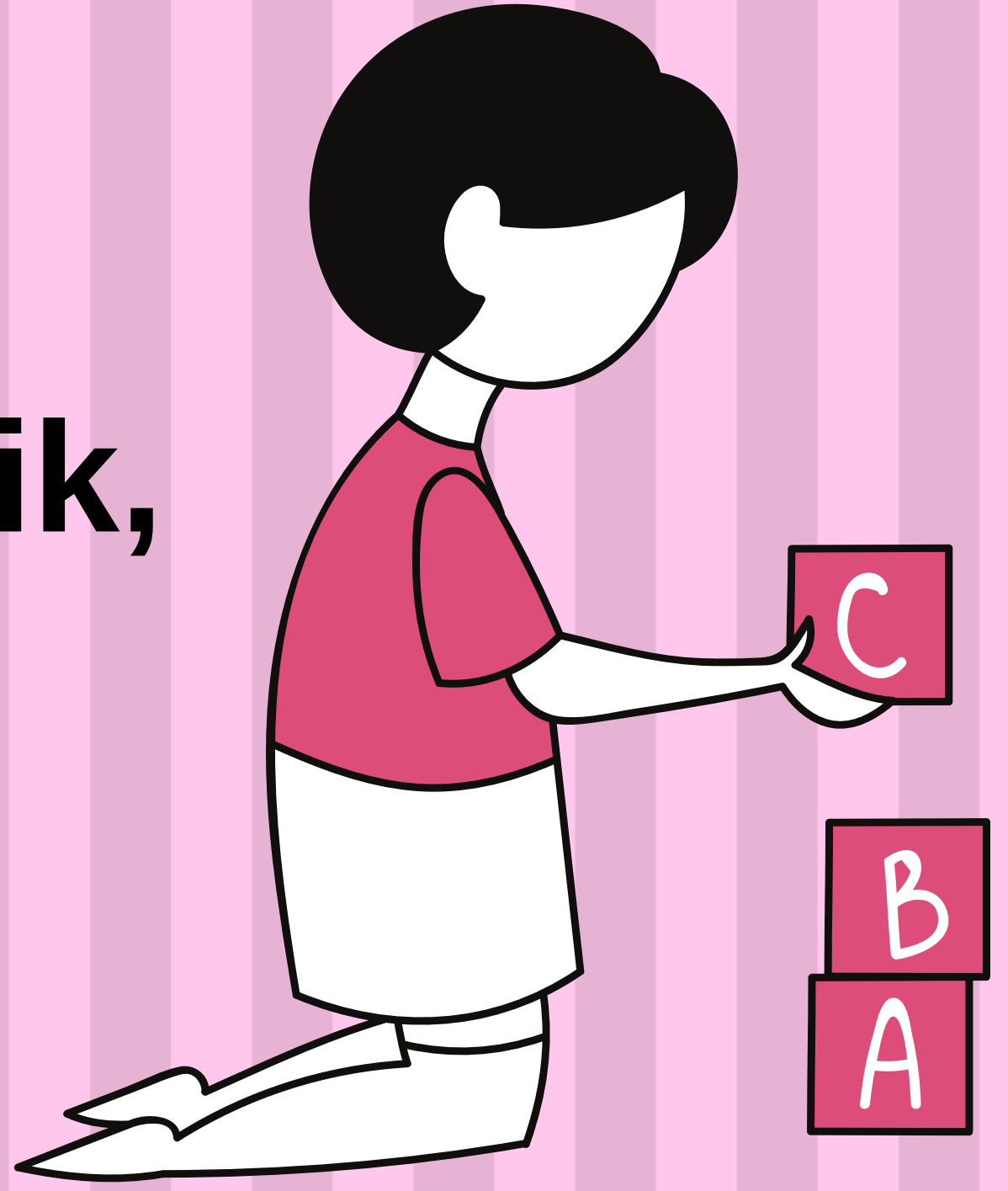


YUNUSELİ ANAOKULU

Aslıhan GENÇYİĞİT
Psikolojik Danışman

Okul Öncesi Eğitimde Rehberlik Servisi

Okul öncesi eğitim döneminde rehberlik, çocukların okula uyum sağlamaları, her yönden sağlıklı gelişim göstermeleri ve var olan kapasitelerini açığa çıkarmaları için yapılan sistemli ve profesyonel yardımların tümüdür. Bu hizmetler idare ve öğretmen merkezli ve ailelerle işbirliği içinde yürütülmektedir.



Okul Öncesi Eğitimde Rehberlik Servisi

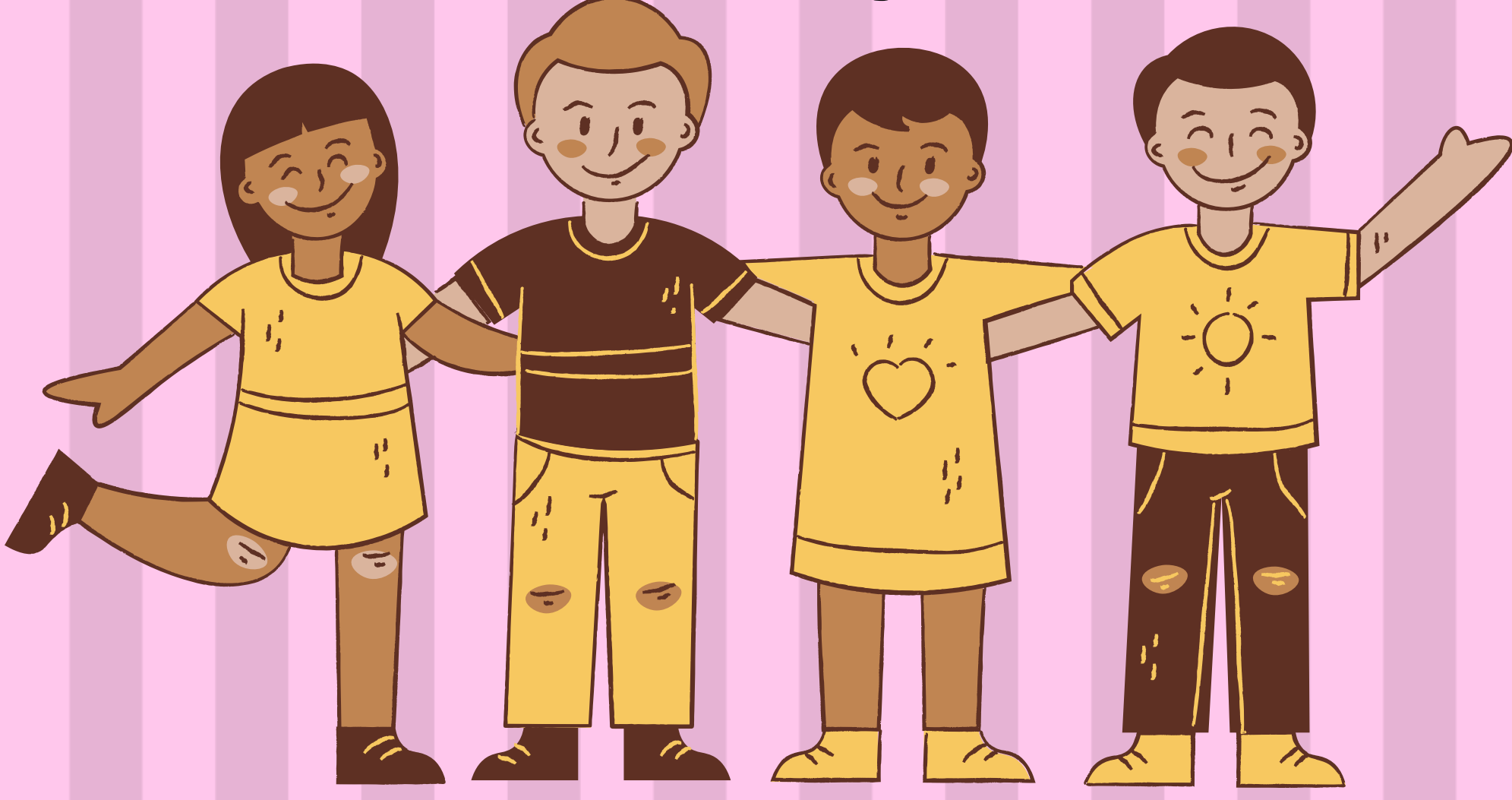


AMACIMIZ;

Öğrenci yaşamında bilgi ve başarının yanı sıra düşünce ve davranış hazırlığının da önemli bir etken olduğundan hareketle yola çıkan Rehberlik Servisimiz, öğrencilerimizin gelişim süreci içinde karşılaştıkları güçlükleri problem haline dönüşmeden çözmelerine yardımcı olmak, kendini tanıyan, uyum ve iletişim becerisine sahip, çevresine duyarlı, mutlu, sağlıklı, yaratıcı bireyler olarak yetişmelerine katkıda bulunmak temel amacını gütmektedir.

Okul Öncesi Eğitimde Rehberlik Servisi

Okulumuz Rehberlik ve Psikolojik Danışma
Hizmetleriyle;



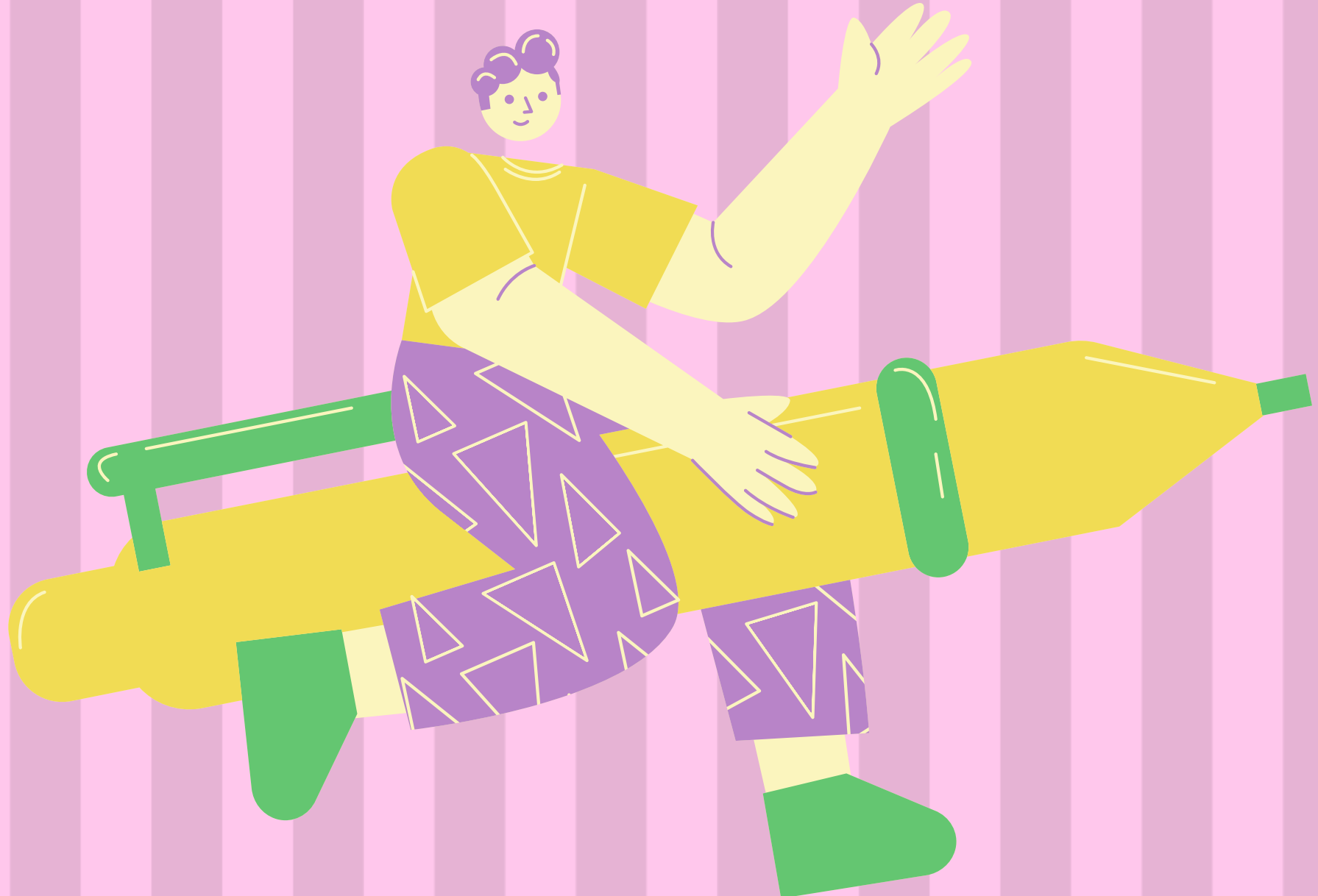
- Öğrencinin problem çözme, karar verme ve uyum sağlaması için gerekli olan bilgi ve becerileri kazanmasını,
- Öğrencinin özelliklerini (ilgi, yetenek, istek, kişisel özellikleri gibi) ve gizil güçlerini tanıması, farkında olması ve en üst düzeyde geliştirmesini,
- Öğrencinin bireysel özellik ve gizil güçlerini toplumsal platformda değerlendirebilmesini, yaşamını, geleceğini planlamasını, kararlarının sorumluluğunu alabilmesini sağlamaya yönelik uygulamalar yapılmaktadır

Okul Öncesi Eğitimde Rehberlik Servisi

REHBERLİK İLKELERİMİZ



- **Gizlilik**
- **Süreklilik**
- **Güven**
- **Bireyin Özerkliği**
- **Gönüllülük**
- **Kişi haklarına saygı**
- **Bireyin değerliliği**
- **İşbirliği**



Okul Öncesi Eğitimde Rehberlik Servisi

Okulumuzda

bulunan Rehberlik ve Psikolojik Danışma Servisi'ne ihtiyaç duyduğunuz her konuda başvurabilirsiniz. Bu konuların bazıları;

- Kimseye anlatamadığınız fakat birileriyle paylaşmak gerekliliği hissettiğiniz duygu ve düşünceleriniz olduğuna inanıyorsanız,
- Günlük hayatta karşılaştığınız problemlerle baş etmek için ihtiyaç duyulan becerileri kazanmanın yollarını öğrenmek istiyorsanız,
- Ders çalışma alışkanlıklarının nasıl olduğunu öğrenmek istiyorsanız,
- Başarısızlık nedenlerinizi anlamak istiyorsanız,
- Çekingenim. Biraz daha girişken olmak istiyorum diyorsanız,
- Toplum karşısında konuşmaktan çekiniyorsanız,
- Moraliniz bozuk, aklınız karışık ve bu nedenle biriyle konuşmak istiyorsanız,
- Okula uyum problemi yaşıyorsanız.



Okul Öncesi Eğitimde Rehberlik Servisi

Sınav kaygısı yaşıyorsanız,

◦ Okula ve ortama uyum sağlamakta zorluk yaşıyorsanız,

◦ Arkadaşlık ilişkilerinde problem yaşıyorsanız,

◦ Kendinize uygun bir arkadaş bulamıyorsanız,

◦ Aile içinde problem yaşıyor ve bu konuda biriyle konuşmak istiyorsanız,

◦ Hedef belirlemede ve meslek seçiminde destek istiyorsanız,

◦ Karar vermede zorluk yaşıyorsanız, karar verme yöntemlerini öğrenmek istiyorsanız,

◦ Zamanı etkili şekilde nasıl kullanacağınızı öğrenmek istiyorsanız,

◦ Özgüveninizi geliştirmek istiyorsanız,

◦ Problem çözme yöntemlerini öğrenmek istiyorsanız,

◦ Öfkeli ve öfkenizi yönetme becerisini geliştirmek istiyorsanız,

◦ Başkasına paylaşamadığınız sorunlarınız varsa,

◦ Kendinizi geliştirmek, gerçekleştirmek ve ihtiyaç duyduğunuz konularda, ihtiyaç

duyduğunuz anda görüşmek için

rehberlik servisine başvurabilirsiniz.



Okul Öncesi Eğitimde Rehberlik Servisi



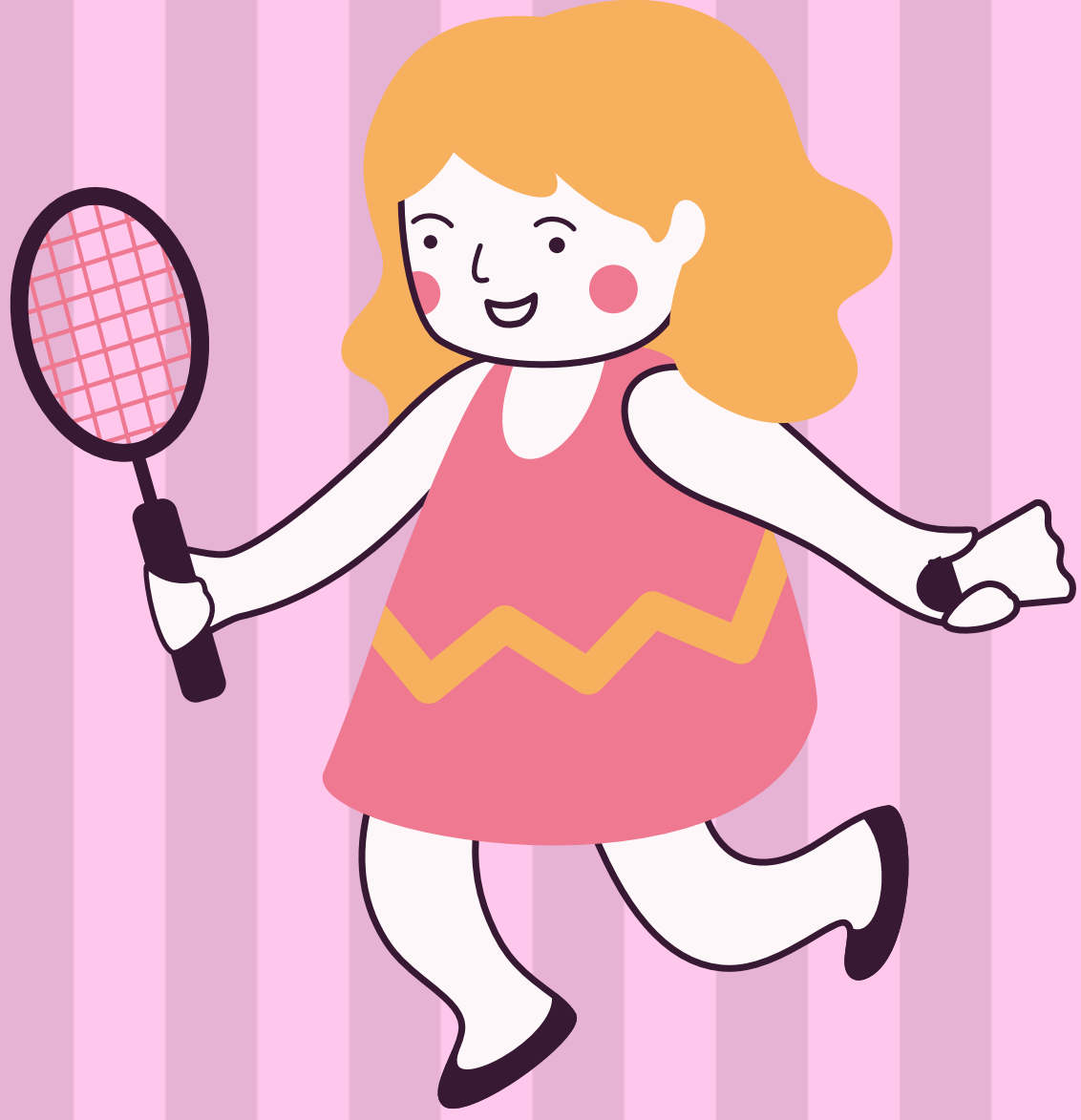
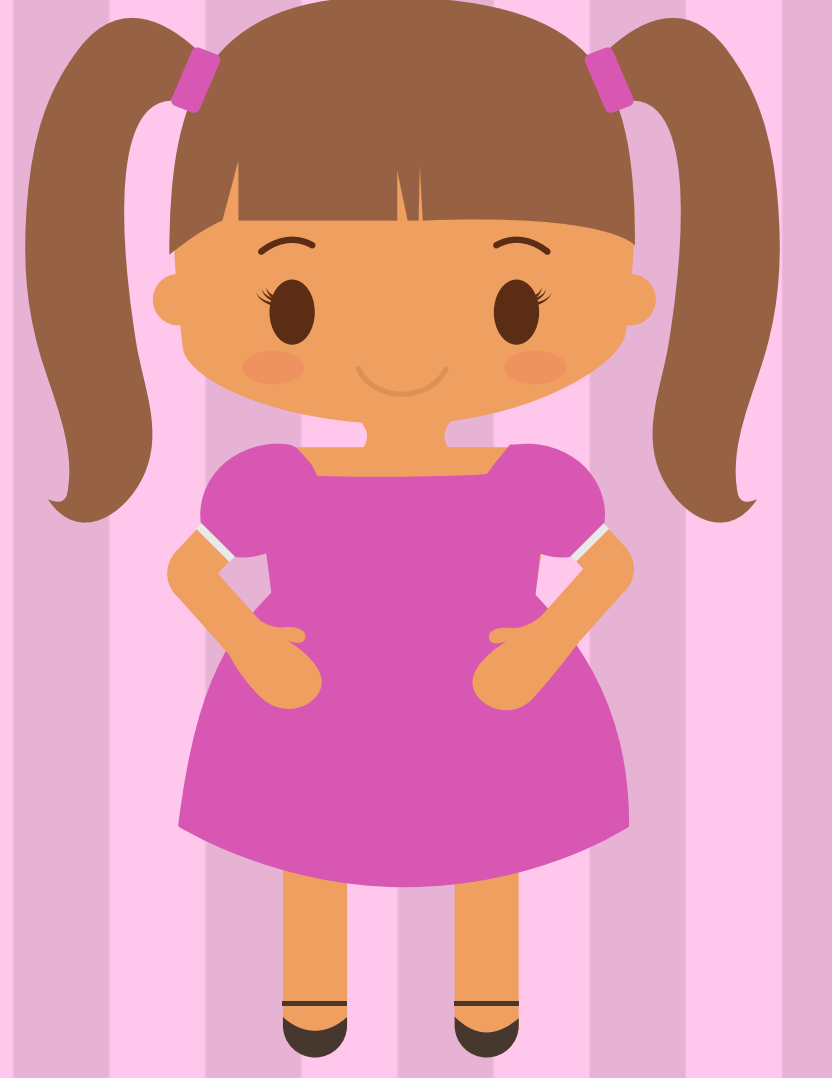
REHBERLİK VE PSİKOLOJİK DANIŞMANLIK SERVİSİ NE DEĞİLDİR?

- Bireyin yapamadıklarının onun adına yapmak değildir.
- Disiplin, yargılama, ceza verme merkezi değildir.
- Rehberlik servisi hastane, psikolojik danışman doktor değildir.
- Problemi ortadan kaldırmaz problemin çözülmesine yardımcı olur.

Okul Öncesi Eğitimde Rehberlik Servisi

ÇALIŞMA ALANLARI

EĞİTSEL
REHBERLİK ALANI
ÇALIŞMALARI



BİREYSEL
REHBERLİK
HİZMETLERİ

MESLEKİ
REHBERLİK
ALANI
ÇALIŞMALARI



Okul Öncesi Eğitimde Rehberlik Servisi

**VELİ OLARAK SİZE
NASIL ULAŞABİLİRİM ?
DİYORSANIZ**

**Velilerimizin çocukları ile ilgili değişik konularda
rehberlik servisi ile
işbirliği yapmaları onların gelişimi açısından
hayati öneme sahiptir.**

**Yüz yüze bireysel görüşme
için hafta içi hergün saat
09.00- 15.00 arası Rehberlik ve
Psikolojik Danışma Servisi'ne gelebilirsiniz.**



Okul Öncesi Eğitimde Rehberlik Servisi

Rehberlik Servisine Başvuru



Rehberlik Servisi,
eğitim yılı boyunca öğrenciler, veliler ve
öğretmenlerin serbestçe başvurabileceği bir
birimdir. Servisten yararlanmanın herhangi
bir prosedürü
yoktur. Servisten randevu almak hizmetin
daha etkin ve planlı yapılmasını sağlamak
içindir

Aslıhan GENÇYİĞİT
Psikolojik Danışman